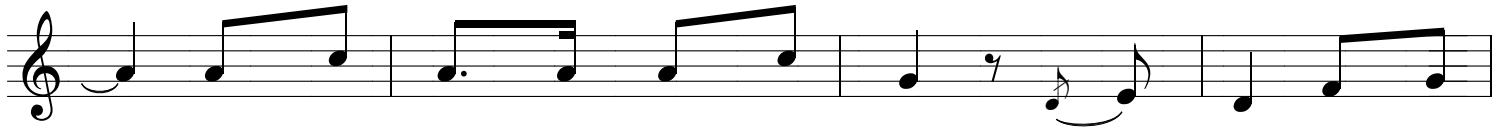


BỂ BÁNH

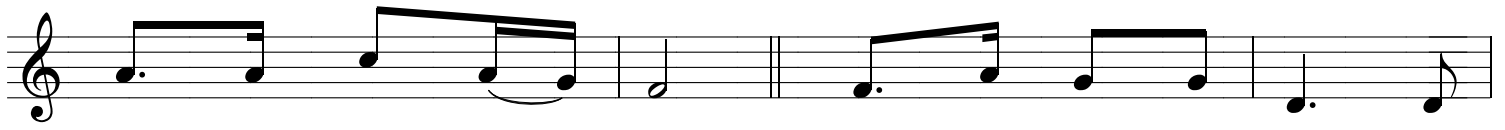
Lc 9,16 - Tv 77,25b



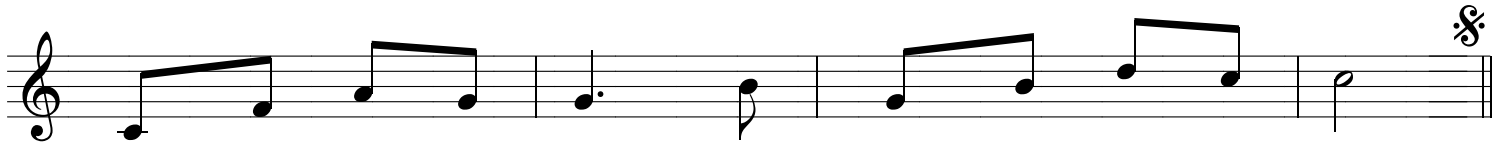
CHÚA GIÊ SU CẦM LẤY NĂM CHIẾC BÁNH VÀ HAI CON CÁ



NHÌN LÊN TRỜI ĐỌC LỜI CHÚC TỤNG BỂ RA VÀ PHÂN



PHÁT CHO CÁC MÔN ĐỆ. NGƯỜI ĐÃ BAN CHO HỌ LƯƠNG



THỰC ĂN TỚI NO NÊ, LƯƠNG THỰC ĂN TỚI NO NÊ