

XIN HÃY NHỚ

Dm *Gm* *Dm*

Hỡi người cứu nghĩa cố tri xin thương xót tôi cùng

Hỡi người cứu nghĩa cố tri

A7 *Dm*

xin thương xót tôi cùng.

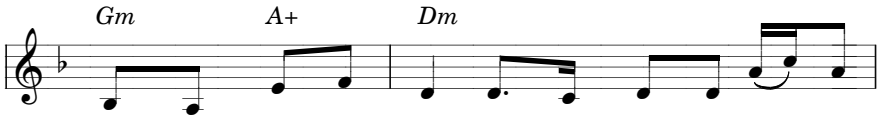
xin thương xót tôi cùng cứu nghĩa cố

A *E* *Am* *Dm*

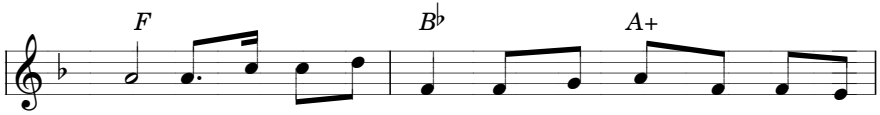
Nặng nề đường bao. Nặng nề đường bao bàn tay tri. Nặng nề đường bao phán quyết của Ngài ngàn

Dm/C *Dm/B* *Am* *Dm*

Chúa công thẳng luôn đè nặng trên tôi tớ của Ngài. đời sau luôn đè nặng đè nặng trên tôi tớ của Ngài.



1. Một ngày trong khổ hình dài bằng ngàn ngày cõi nhân
2. Trên đời bao đắng cay thấm vào đầu khổ ải hôm
3. Lửa hình nung nấu tôi đêm ngày khô khan cả đôi



1. sinh. Giờ đây tôi biết rằng Ngài ngay thẳng công minh vô
2. nay. Người ơi xin nhớ rằng đừng hoang phí phút giây trên
3. môi. Ngài ra tay đoán phạt chẳng ai sống nổi trong khổ



1. bờ. Cho mắt tôi lu mờ dần lệ thấm tuôn mi
2. trần. Lo sống cho nên người lành thu tích công lao
3. hình. Ôi khiếp kinh uy quyền Ngài ra án công minh



1. đây tràn vì tội tôi gây khổ hình hoen úa đời trường sinh.
2. nhọc nhằn để ngày sau khi chết rồi lên sống đời trường sinh.
3. ngàn đời để phạt tôi bao lỗi lầm khi sống trên trần gian.