

# Hang Belem

Hải Linh & Minh Châu  
\* Bùi Chu 1945 \*

Chậm (♩ = 66)

*f* F Dm B<sup>b</sup> F

ORGUE

C<sup>9</sup> F *mf* Am<sup>7</sup> Dm

DK: Hát khen mừng Chúa giáng sinh ra đời, Chúa  
(Đêm đông lạnh lẽo Chúa)

Hát khen mừng Chúa giáng sinh ra đời, Chúa  
(Đêm đông lạnh lẽo Chúa)

C B<sup>b</sup> Am F C F *p* §

sinh ra đời nằm trong hang đá nơi máng lừa. Trông hang Be-

sinh ra đời nằm trong hang đá nơi máng lừa. Trông hang Be-

*f* C/e *p*

lem: Ánh sáng tỏa lan từng bùng. Nghe trên không trung tiếng

lem: Ánh sáng tỏa lan từng bùng. Nghe trên không trung tiếng

Gm C7 F F7 *f* B<sup>b</sup> *mf*

hát Thiên Thần vang lừng. Đàn hát (réo rất tiếng hát). Xương

hát Thiên Thần vang lừng. Réo rất tiếng hát.

F *cresc* *f* B<sup>b</sup> Am Dm F C/e Dm C

ca (dư âm vang xa). Đây Chúa Thiên Tòa giáng sinh vì ta.

Dư âm vang xa. Đây Chúa Thiên Tòa giáng sinh vì ta.

F7 B<sup>b</sup> *mf* F *cresc*

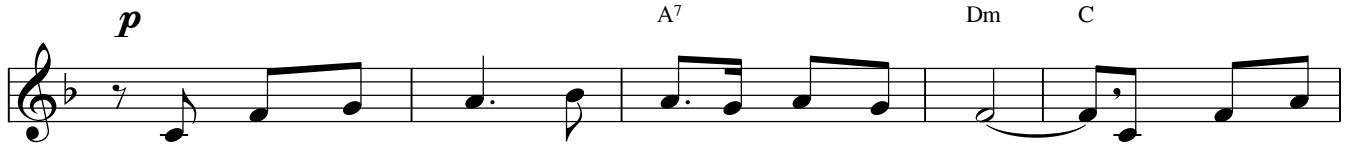
Người hỏi (hãy kíp bước tới). Đến xem (nơi hang Be -

Hãy kíp bước tới. Nơi hang Be -

*f* B<sup>b</sup> Am Dm C/e C7 *f* F

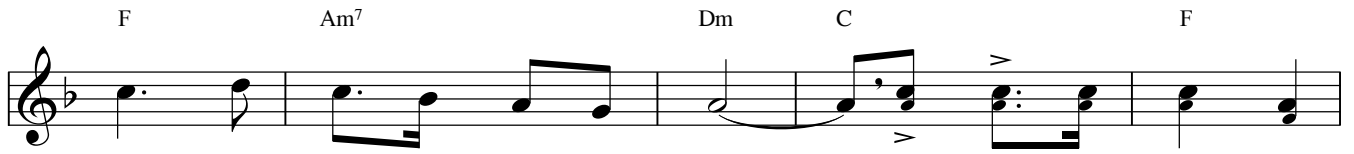
lem). Ôi Chúa giáng sinh khó khăn thấp hèn.

lem. Ôi Chúa giáng sinh khó khăn thấp hèn.



**Nam:**

**Solo:** Nửa đêm mừng Chúa giáng sinh ra chốn gian trần. Người đem ơn



**Duo:**

- |      |       |     |      |     |     |       |        |      |          |       |
|------|-------|-----|------|-----|-----|-------|--------|------|----------|-------|
| phúc | xuống | cho | muôn | dân | lầm | than. | 1. Nơi | hang | Be - lem | Thiên |
|      |       |     |      |     |     |       | 2. Nơi | hang | Be - lem | chiên |
|      |       |     |      |     |     |       | 3. Nơi | hang | Be - lem | mục   |
|      |       |     |      |     |     |       | 4. Nơi | hang | Be - lem | huy   |
|      |       |     |      |     |     |       | 5. Nơi | hang | Be - lem | ta    |



Thần	xương	ca:	Thiên	Chúa	vinh	danh,	chúng	nhân	an	hòa.
lừa	thở	hơi.	Tan	giá	đêm	đông	ấm	thân	Con	Người.
đồng	xúm	quanh.	Ca	hát	vang	lừng	mến	yêu	chân	thành.
hoàng	ánh	sao.	Đưa	lối	Ba	Vua	phương	Đông	đến	châu.
quỳ	thiết	tha.	Xin	Chúa	nhân	hiền	xuống	ơn	chan	hòa.